

2月23日(土)・24日(日)

AM10:00~PM5:00

リノベーションハウス 販売会

オール電化

学区：保内小・荒川中

リフォーム概要

居室名	改修内容	居室名	改修内容
玄関	玄関戸⇒新品	洗面・脱衣室	天井・壁・床⇒張替え 洗面台⇒鏡新品 コンセント取替え 片引き戸⇒新品
ホール・廊下	天井・壁・床⇒張替え サッシ 6060⇒網戸張替え サッシ 06909 (2箇所) ⇒アルミ樹脂断熱ペアサッシ新品	廊下	天井・壁・床⇒張替え 洗面台⇒新品、鏡付き 便器新品 (暖房便座) 片引き戸⇒新品
階段	階段⇒新品、階段下収納⇒新品	トイレ	サッシ 06907⇒アルミ樹脂断熱ペアサッシ新品
収納	新品取付	洋室	天井・壁・床⇒張替え コンセント取替え クローゼット⇒新品取付け 入口ドア⇒新品
和室1	壁⇒塗替え 畳⇒表替え、障子戸⇒張替え	和室2&和室3	天井・壁⇒張替え 畳⇒新品取替え クローゼット⇒新品取付け サッシ 16009⇒アルミ樹脂断熱ペアサッシ新品 障子戸張替え コンセント取替え
1階	広縁		壁⇒張替え
	LDK		天井・壁・床⇒張替え キッチンI型2550新品取付 IHクッキングヒーター、エコキュート370L 照明取替え サッシ 16018⇒アルミ樹脂断熱ペアサッシ新品 サッシ 6045⇒網戸張替え 入口ドア⇒新品、引違い戸⇒新品
	食品庫		天井・壁・床⇒張替え 引違い戸⇒新品 サッシ⇒網戸張替え

広々クローゼットのある寝室は一日の疲れをいやすやすらぎの空間です。

4LDK
 土地 293.97㎡ (88.92坪)
 建物 142.66㎡ (43.16坪)
 物置 12.39㎡ (3.75坪)

土地+建物+物置

1,280 (税込) 万円

※イラストはイメージです



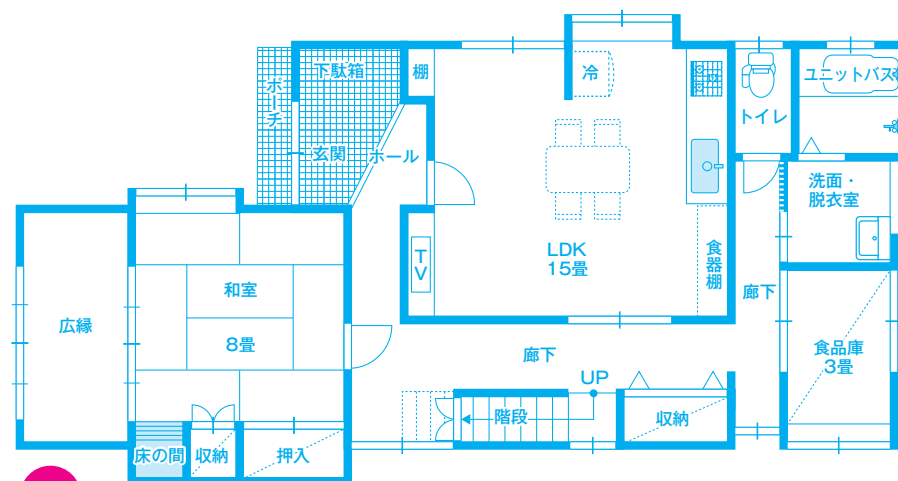
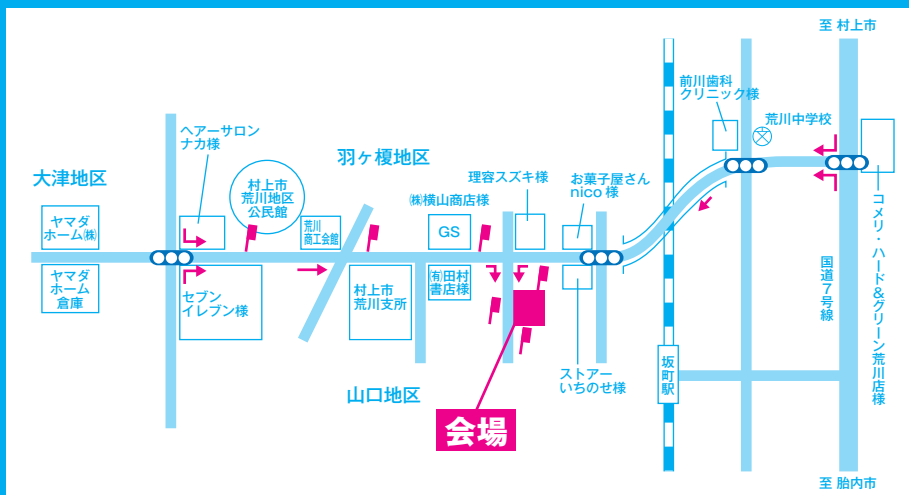
和室は用途いろいろ。和室はおちちぎます



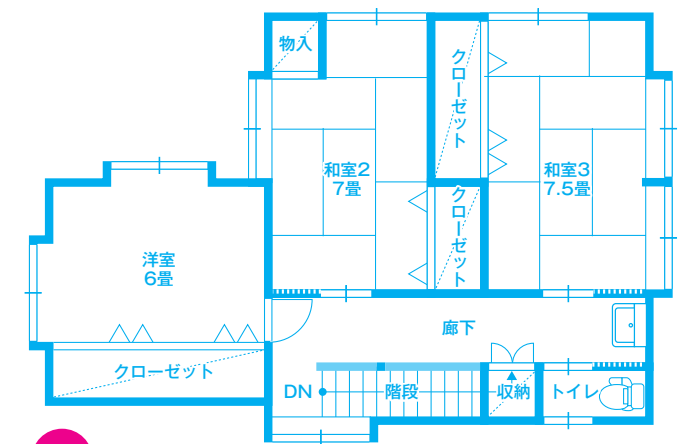
明るい光がふりそそぐリビング、DKからつづく広い空間が家族のくつろぎのひとつを演出します。

返済例	月々	ボーナス
	28,228円	0円
借入金額	1,000万円の場合	
元利均等	35年返済 金利1.0%	

案内図 村上市山口



1F



2F

【物件概要】

- 所在地…新潟県村上市山口野中 ●1棟 ●土地…88.92坪 ●建物…43.16坪 ●物置小屋…3.75坪 ●価格…1,280万円 ●完成時期2019年2月15日
- 入居予定時期…2019年2月28日 ●用途地域…第一種住居(60/200) ●設備…公共水道・東北電力・下水道・オール電化 ●交通…JR羽越線 坂町駅徒歩10分 ●種別…中古住宅

●建築一式工事 国土交通大臣許可(般-29)第24640号●宅地建物取引業 新潟県知事番号(5)第004066号 ●一級建築士事務所 新潟県知事登録(ホ)第3244号



ヤマダホーム株式会社
 (本社) (東北営業所)

〒959-3122 新潟県村上市大津330番地
 TEL 0254-62-2135 FAX 0254-62-4660

〒979-2703 福島県相馬郡新地町小川字川向56-2
 TEL 0244-26-5470 FAX 0244-26-5471

URL: <http://www.yamada-home.co.jp>
 info@yamada-home.co.jp

