

謹んで地震による災害のお見舞い申し上げます  
この度の東北沖の地震により被災された皆様には心よりお見舞い申し上げます。一日も早い復興と皆様のご健康を心よりお祈り申し上げます。

# 南相馬市原町区 日の出町 新築建売住宅 ~オール電化住宅~

**3月27日(土)・28日(日)**  
AM10:00~PM5:00

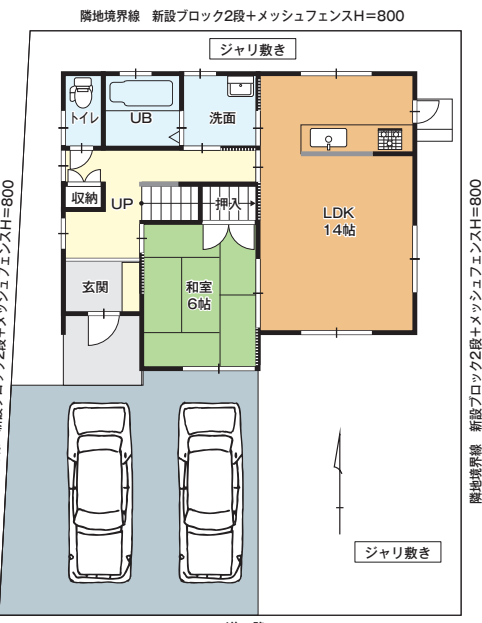
建物内覧の際にご協力お願いします。・手のアルコール消毒(消毒液用意しています)・マスク着用・手袋の着用(現地で用意しています)※スタッフはマスク着用してのご案内となりますことをご了承下さい。

**1号棟** 南相馬市原町区日の出町196-13 **南向き**  
2階建・4LDK



## House Data

■土地 / 44.81坪  
■建物 / 31.75坪  
建築確認済: 第RO2確認  
建築相建00042号

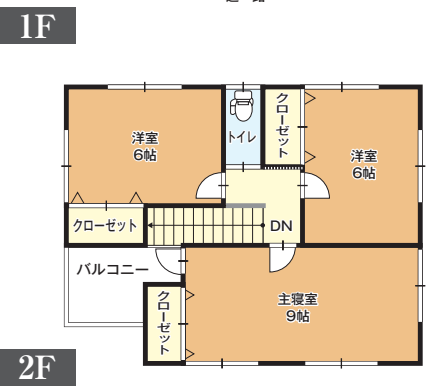


**販売価格**  
土地+建物+外構セットで  
**2,450万円** (税込)  
**返済例**  
借入金額 2,050万円の場合  
元利均等 金利1.1%  
35年返済  
月々 **58,828円**  
ボーナス **0円**

**即入居可能!!**

**安心保証付住宅**

- 建物長期保証
- 地盤保証
- 白あり保証



**2号棟** 南相馬市原町区日の出町196-19 **東南角地**  
2階建・4LDK



## House Data

■土地 / 44.65坪  
■建物 / 32.25坪  
建築確認済: 第RO2確認  
建築相建00043号

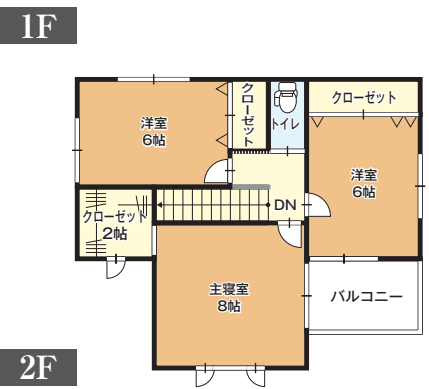


**販売価格**  
土地+建物+外構セットで  
**2,550万円** (税込)  
**返済例**  
借入金額 2,150万円の場合  
元利均等 金利1.1%  
35年返済  
月々 **61,698円**  
ボーナス **0円**

**即入居可能!!**

**安心保証付住宅**

- 建物長期保証
- 地盤保証
- 白あり保証



## 物件概要(1号棟・2号棟 共通)

- 建築…木造軸組工法
- 鉄筋コンクリート一体ベタ基礎
- アルミ樹脂複合断熱サッシ (LOW-E)
- 外壁マイクロガード (よごれを雨で落とす)
- 断熱 床/硬質ウレタンフォーム 天井・壁/グラスウール
- 全室照明器具LED仕様
- 全室エアコン配線 エアコン器具2台付(LDK・主寝室)
- TVアンテナ
- 屋根…スレート瓦
- 駐車場…コンクリート
- 敷地内…砂利
- ユニットバス…1坪タイプ
- システムキッチン… I型2550IHクッキングヒーター
- 洗面化粧台…W=750 三面鏡
- 1F シャワートイレ 2F 暖房便座
- エコキュート370L(フルオート)
- 録画付カラードアホン
- 火災報知器
- カーテンレール付



- 完成時期…2021年3月25日
- 入居予定時期…即日入居可能
- 用途地域…第一種中高層(60/200)
- 設備…公共水道・東北電力・下水道・オール電化住宅
- 交通…JR常磐線原ノ町駅
- 新築
- 取引形態/売主
- 種別…新築分譲地

## 物件案内図 南相馬市原町区日の出町196-13,196-19



●建築一式工事 国土交通大臣許可(般-29)第24640号 ●宅地建物取引業 国土交通大臣(1)第9565号 ●一級建築士事務所 新潟県知事登録(ホ)第3244号

**ヤマダホーム株式会社** (東北営業所)  
〒979-2703 福島県相馬郡新地町小川字川向56-2 URL: http://www.yamada-home.co.jp

お問い合わせは **0244-26-5470**



裏面もご覧ください。