

リノベーションハウス販売

村上市大津

すぐ入居できます

2LDK+ガレージ付
 土地 68.00㎡(20.57坪)
 建物 68.99㎡(20.87坪)

土地+建物+ガレージ付

999 (税別) 万円

10,141,200円(税込)土地には消費税かかりません

返済例
 月々 **27,051円** ポーナス **0円**
 借入金額 999万円の場合
 元利均等 35年返済 金利0.75%



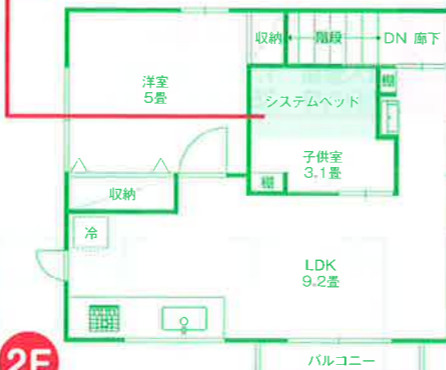
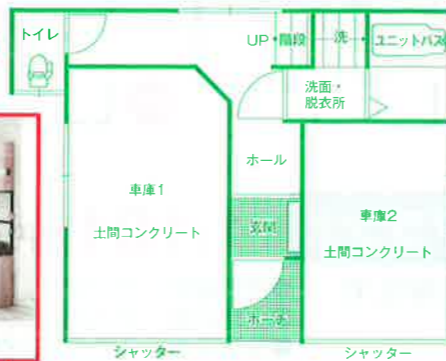
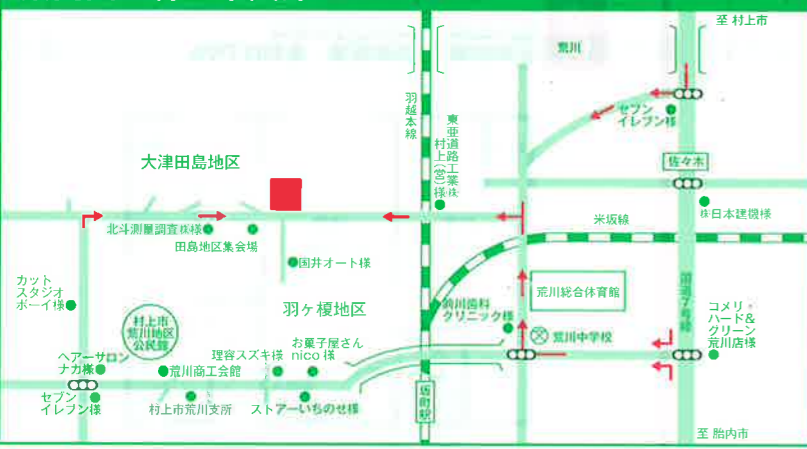
※イラストはイメージです

リフォーム概要

原室名	改修内容	想定名	改修内容
1階	シャッター⇒新品	LDK	ナツシ 1651281(建戸⇒内包付サッシ取付)
シャッター⇒新品	ナツシ 08009⇒新品 (アルミ樹脂サッシ)		
玄関戸⇒新品 (防熱玄関ドア)	洗面化粧台⇒新品 (98600)		
シューズBOX⇒新品	天井・壁⇒床⇒張替え		
2階	インナーホン⇒新品 (恒風押付TVインターホン)	洋室	サツタ 08009⇒新品 (アルミ樹脂サッシ)
ホール・廊下	天井・壁⇒床⇒張替え		クロス⇒新品
トイレ	便器⇒新品 (シャワートイレ)	子供室	クロセット⇒新品
天井・壁⇒床⇒張替え	入口ドア⇒新品		床光ユニット⇒ガラスロック新品
2階	天井・壁⇒床⇒張替え	LDK	天井・壁⇒床⇒張替え
キッチン1型2550 中々ッキングヒーター	収納棚⇒作製		システムベット⇒新品
LDK	入口ガラス入り引戸⇒新品		入口片引戸⇒新品
	ナツシ 16518(毛目アルミ樹脂サッシ)		システムベット⇒新品
	ナツシ 16003(毛目アルミ樹脂サッシ)		入口片引戸⇒新品



案内図 村上市大津



【物件概要】
 ●所在地 村上市大津字田島3139-13 ●土地 20.57坪 ●建物 20.87坪
 ●価格 999万円(税別)10,141,200円(税込) ●完成期間2019年4月19日
 ●入居可能時期 2019年4月27日 ●用途地域 無指定
 ●設備 公共水道・東北電力・下水道 ●種別 中古住宅

新築建売住宅販売 2階建

坂町字大道端

すぐ入居できます

2階建
 建物29.00坪
 土地76.04坪

土地+建物

1,798 万円(税込)

返済例
 月々 **48,687円** ポーナス **0円**
 借入金額 1,798万円の場合
 元利均等 35年返済 金利0.75%

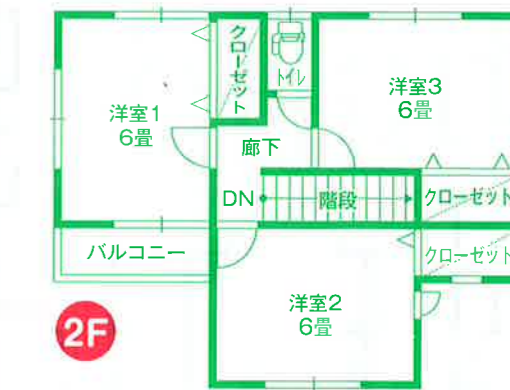


※イラストはイメージです

●確認番号 第19芝 1045号 令和元年5月20日

物件概要

- 所在地 新潟県村上市大津字大道端634番137の内
- 2階建29坪
- 土地 76.04坪
- 価格 1,768万円(税込)
- 完成時期 2019年8月10日
- 入居予定時期 2019年9月上旬
- 用途地域 第一種住宅(60/200)
- 設備 公共水道・東北電力・下水道・オール電化住宅
- 交通 JR羽越線坂町駅
- 新築
- 取引形態/売主
- 種別 新築分譲地
- 建築 木造軸組工法
- 布基礎内部防湿コンクリート
- アルミ内部樹脂断熱サッシLOW-E
- 外壁マイクロガード(よごれを雨で落とす)
- 発泡ウレタン断熱
- 全室照明LED仕様
- 全室エアコン配線
- アンテナ
- 屋根 焼瓦
- 駐車場 コンクリート
- 敷地内 砂利
- ユニットバス 1坪タイプ
- システムキッチン 型2550IHクッキングヒーター
- 洗面化粧台 750
- 1F シャワートイレ 2F 暖房便座
- エコキュート370L
- 録画付カラードアホン
- 火災報知器



案内図 村上市坂町字大道端



ヤマダホーム株式会社

〈本 社〉

〒959-3122 新潟県村上市大津330番地
 TEL 0254-62-2135 FAX 0254-62-4660

URL: <http://www.yamada-home.co.jp>

8月22日(土)・23日(日) AM10:00~PM5:00

問い合わせ62-2135



裏面もご覧ください

リノベーションハウス販売

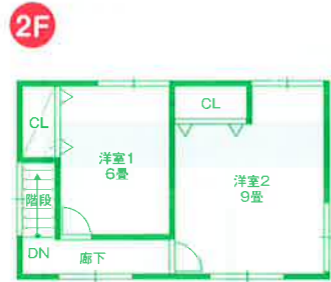
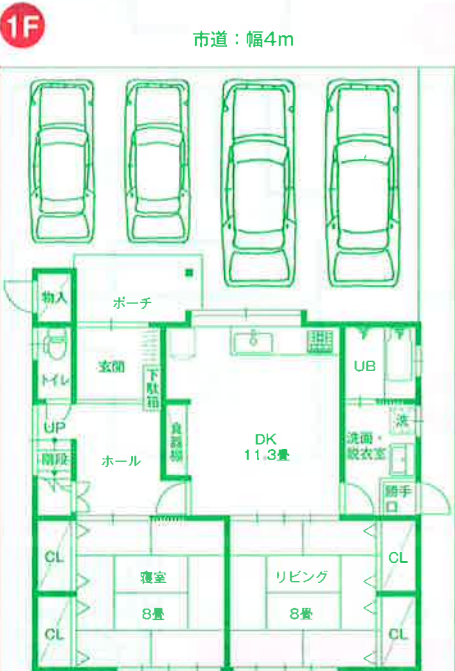
和モダンなお家に生まれ変わりました



物件概要

- 所在地…新潟県村上市若葉町5-17
- 敷地面積…196.35㎡ (59.39坪)
- 延床面積…108.75㎡ (32.83坪)
 - 1階75.63㎡ (22.83坪)
 - 2階33.12㎡ (10.00坪)
 - 築42年
- 構造…木造セメント瓦葺2階建
- 設備…電気：東北電力
水道：公営水道
排水：公共下水道
ガス：LPガス
※ガス配管は未施工
(入居者がガス取扱店に依頼)
- 令和2年改修内容
 - ・システムキッチン、UB、洗面化粧台、シャワートイレ水廻り器具及び配管の交換
 - ・内装及び建具改修
 - ・LED照明器具及び電気配線の交換
 - ・玄関収納W=1,200取付
 - ・2F和室2部屋を洋間に変更
 - ・畳表替え
 - ・玄関引戸交換
 - ・サッシ調整、網戸取付
 - ・外観、軒裏塗装
 - ・雨樋交換
 - ・石油給湯器交換
 - ・庭木撤去整地、土間コンクリート
 - ・駐車4台分、隣地ブロック組積
 - ・給水本管取り出し及び下水道接続

●土地面積 196.35㎡ (59.39坪)
●建物面積 108.75㎡ (32.83坪)



土地+建物 **すぐ入居できます**
1,200万円(税込)

返済例 月々 **32,494円** ポーナス **0円**
借入金額 1,200万円の場合
元利均等 35年返済 金利0.75%

案内図 村上市若葉町5-17



新築・土地・建物セットプラン

村上市大津字田島地内

プラン① **1,468万円(税込)**

- 建物面積 24.00坪
- 土地面積 57.47坪
- 駐車スペース2台コンクリート込

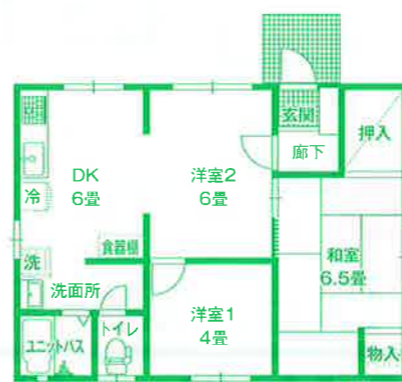
返済例 月々 **39,751円** ポーナス **0円**
借入金額 1,468万円の場合
元利均等 35年返済 金利0.75%



プラン② **1,181万円(税込)**

- 平屋住宅 ●建物面積 15.00坪
●土地面積 47.53坪
●駐車スペース2台コンクリート込

返済例 月々 **31,979円** ポーナス **0円**
借入金額 1,183万円の場合
元利均等 35年返済 金利0.75%



村上市金屋地内

プラン① **995万円(税込)**

- 平屋住宅 ●建物面積 15.00坪
●土地面積 34.40坪

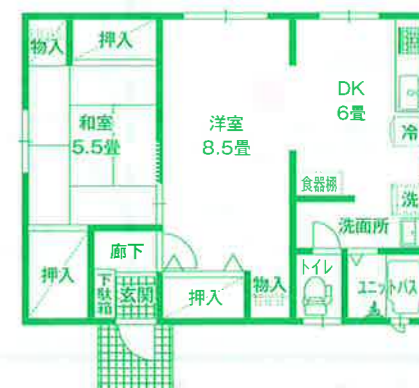
返済例 月々 **26,943円** ポーナス **0円**
借入金額 995万円の場合
元利均等 35年返済 金利0.75%



プラン② **996万円(税込)**

- 平屋住宅 ●建物面積 15.00坪
●土地面積 35.83坪

返済例 月々 **26,970円** ポーナス **0円**
借入金額 996万円の場合
元利均等 35年返済 金利0.75%



ヤマダホーム株式会社

8月22日(土)・23日(日) AM10:00~PM5:00

問い合わせ62-2135

裏面もご覧ください