



# 建築条件付 新築プラン

問い合わせ 62-2135

AM9:00~PM5:00

No.1 村上市岩船縦新町 自社 平屋13.25坪

■土地(宅地) 30.93坪  
■建物 13.25坪

**1,155** (税込) 万円

返済例 毎月返済35年 10年固定 0.85% **31,802円**

No.2 村上市大津田島地内A 自社 平屋15.50坪

■土地(宅地) 56.29坪  
■建物 15.50坪

**1,307** (税込) 万円

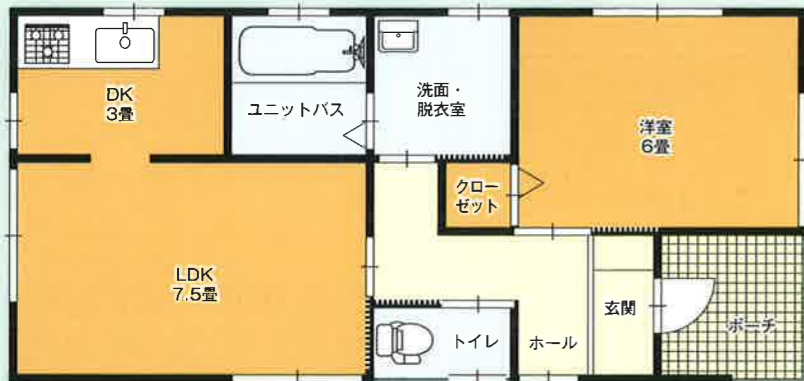
返済例 毎月返済35年 10年固定 0.85% **35,988円**

No.3 村上市大津田島地内B 自社 2階建23坪

■土地(宅地) 50.69坪  
■建物 23.00坪

**1,507** (税込) 万円

返済例 毎月返済35年 10年固定 0.85% **41,412円**



**建物概要**  
 ・用途地域…第一種住居地域 (60/200) ・設備・公共水道・東北電力・下水道・浄化槽・オール電化住宅 ・取引形態…売主・新築 ・木造軸組工法・布基礎内部防湿コンクリート・アルミ樹脂複合サッシ  
 ・外装マイクロガード (よごれを雨でおとす) ・断熱材グラスウール105mm210mm床ウレタンホーム ・全室LED照明 ・全室エアコン配線・アンテナ (BS含む) ・屋根スレート瓦・ユニットバス  
 ・システムキッチン型2550・IHクッキングヒーター・洗面化粧台750 1Fシャワートイレ 2F暖房便座・エコキュート370L・録画付カラードアホン・火災報知器・全室自動換気

No.1 土地: 岩船縦新町 建物例 平屋19坪

**1,575** (税込) 万円  
 返済例 毎月返済35年 10年固定 0.85% 43,367円

No.2 土地: 大津田島A 建物例 2階建26坪

**1,572** (税込) 万円  
 返済例 毎月返済35年 10年固定 0.85% 43,284円

No.3 土地: 大津田島C (44.21坪) 建物例 2階建30坪

**1,694** (税込) 万円  
 返済例 毎月返済35年 10年固定 0.85% 46,644円

No.4 土地: 大津田島B 建物例 平屋21坪

**1,584** (税込) 万円  
 返済例 毎月返済35年 10年固定 0.85% 43,615円

No.5 土地: 大津田島A 建物例 平屋16.50坪

**1,334** (税込) 万円  
 返済例 毎月返済35年 10年固定 0.85% 36,731円